

Tema do Trabalho: Acessibilidade dos Alunos aos Meios de Comunicação
Realizado por: Helder Carneiro, Helder Silva, Carlos Ferreira, António Marques

População e amostra

Este inquérito foi realizado na Escola Secundária Tomaz Pelayo, a uma amostra de 75 alunos dos 10º, 11º e 12º (cerca de 20% da população destes três anos de escolaridade), durante o mês de Outubro de 1998. A amostragem foi aleatória simples.

Inquérito

Este inquérito tem como objectivo estudar a acessibilidade à utilização dos meios de comunicação, e insere-se num trabalho de Estatística da Escola Secundária Tomaz Pelayo.

Agradecemos a sua colaboração.

Inquérito:

Ano: _____

Turma: _____

Curso: _____

Sexo: Masculino: Feminino:

1. Tem telefone em casa?

Sim: Não:

2. Possui computador pessoal?

Sim: Não:

2.1. Utiliza ou sabe trabalhar com um computador?

Sim: Não:

2.2. Utiliza-o para:

Estudar: Realizar trabalhos escolares: Jogar: “surfear” na Net :

Outra. Qual? _____

2.3. Quantas horas por semana utiliza o computador?

[0 , 5 [[5 , 10 [[10 , 15 [+ 15

3. Utiliza os serviços da Internet?

Sim: Não:

3.1 Em caso afirmativo, em que local?

Em casa: Na escola: Em casa de um amigo ou familiar:

Outro local. Qual? _____

4. Qual a sua opinião sobre a iniciativa “Internet na Escola”?

Concorda: Discorda: Não sabe/ não responde:

5. Considera o rendimento dos seus pais :

Elevado: Médio: Baixo: Muito baixo:

Obrigado pela sua colaboração.

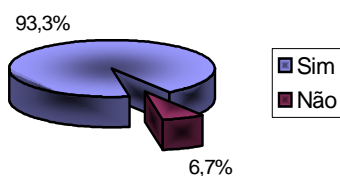
Variáveis estudadas: ter telefone em casa, ter computador pessoal, utilizar o computador, tempo semanal de utilização do computador, utilizar a Internet, rendimento dos pais.

1. Tem telefone em casa?

Com esta pergunta pretendíamos saber a percentagem de alunos que tinham telefone em casa. Como seria de esperar, a grande maioria respondeu afirmativamente. Assim sendo, a moda é “Sim”.

Variável	Frequência absoluta	Frequência relativa (%)
Sim	70	93.3%
Não	5	6.7%
Total	75	100%

Telefone em casa

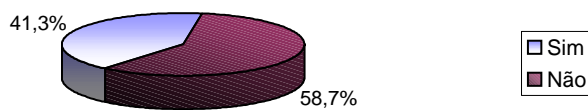


2. Possui computador pessoal?

Tínhamos a curiosidade de conhecer a percentagem de alunos que tem computador em casa, ou melhor, de obter um estimativa. Os resultados são significativamente diferentes em relação à questão anterior, 58,7% dos inquiridos responde negativamente.

Variável	Frequência absoluta	Frequência relativa (%)
Sim	31	41.3%
Não	44	58.7%
Total	75	100%

Computador Pessoal



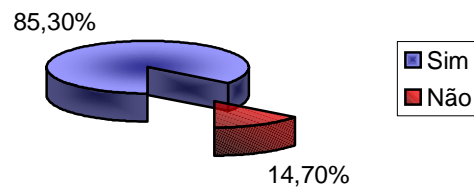
2.1. Utiliza ou sabe trabalhar com um computador?

Quando se pergunta aos alunos se sabem utilizar um computador, 85,3% responde afirmativamente, e os restantes 14,7% responderam que nunca aprenderam a manusear um computador. “Sim” é a moda.

Comparando as perguntas “Possui computador pessoal?” e “Utiliza ou sabe trabalhar com um computador?”, podemos observar um facto curioso: os alunos têm interesse neste importante meio de trabalho, diversão e comunicação, mas a maior parte não tem ou não pode ter um PC.

Variável	Frequência absoluta	Frequência relativa (%)
Sim	64	85.3%
Não	11	14.7%
Total	75	100%

Utilização do Computador



2.2 Utiliza-o para:

(Apenas para os que responderam afirmativamente à pergunta anterior.)

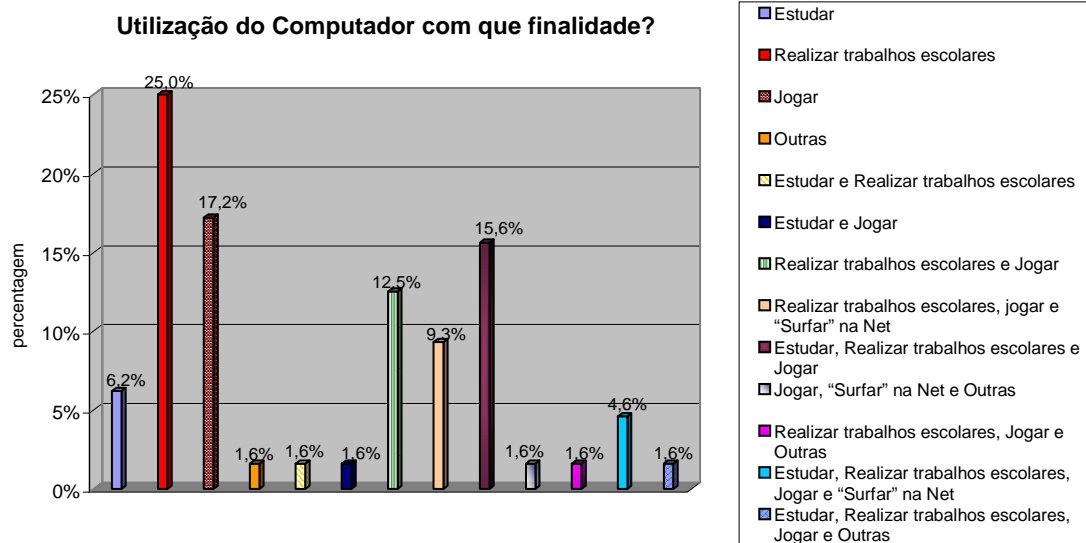
A esta questão, vários alunos responderam a mais de uma opção. Distinguímos por isso as respostas simples das respostas múltiplas.

As opções de resposta “Estudar” e “Realizar trabalhos escolares” estão relacionadas, mas queríamos aqui distinguir a utilização do computador como meio de aquisição de conhecimentos, daquela em que utilizamos o computador por exemplo, para a apresentação de relatórios e trabalhos de algumas disciplinas.

Entre os alunos, a resposta predominante (**moda**) foi “realizar trabalhos escolares”, logo seguida por “jogar”.

Pode-se concluir que os nossos colegas usam tanto o computador para o prazer, como para o dever.

Variável	Frequência absoluta	Frequência relativa (%)
Estudar	4	6,3%
Realizar trabalhos escolares	16	25%
Jogar	11	17,2%
Outras	1	1,6%
Estudar e Realizar trabalhos escolares	1	1,6%
Estudar e Jogar	1	1,6%
Realizar trabalhos escolares e Jogar	8	12,5%
Realizar trabalhos escolares, jogar e “Surfar” na Net	6	9,4%
Estudar, Realizar trabalhos escolares e Jogar	10	15,6%
Jogar, “Surfar” na Net e Outras	1	1,6%
Realizar trabalhos escolares, Jogar e Outras	1	1,6%
Estudar, Realizar trabalhos escolares, Jogar e “Surfar” na Net	3	4,7%
Estudar, Realizar trabalhos escolares, Jogar e Outras	1	1,6%
Total	64	100%



2.3 Quantas horas por semana utiliza o computador?

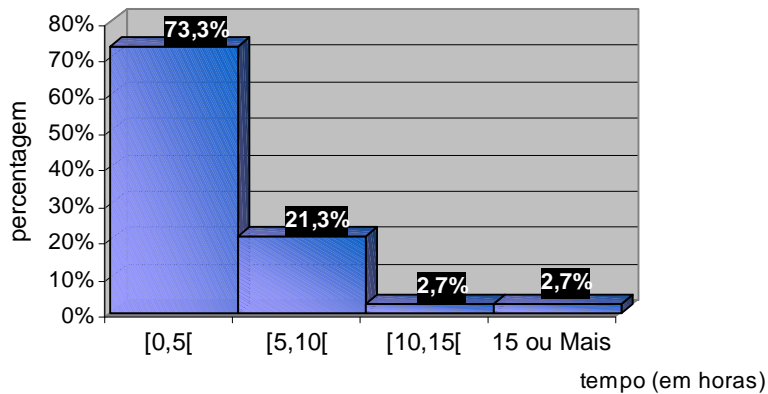
Procuramos saber o número de horas que os inquiridos passam diante do monitor de um PC. Os resultados obtidos não são surpreendentes, pois 11 alunos não sabem trabalhar com um PC, o que influencia os valores obtidos e ser por exemplo a classe [0,5[a classe modal.

No cálculo da média e da mediana tomamos a variável “15 ou mais” como [15,20[, considerando por isso 17,5 o valor central.

Variável	Freq. absoluta	Frequência relativa (%)	Frequência relativa acumulada (%)
[0,5[55	73,3%	73,3%
[5,10[16	21,3%	94,6%
[10,15[2	2,7%	97,3%
15 ou Mais	2	2,7%	100%
Total	75	100%	

Medidas de localização e dispersão	
Classe Modal	[0,5[
Média	4,2 h
Mediana	2,5 h
Desvio Padrão	3,3

Tempo semanal de utilização do computador



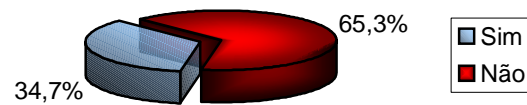
3. Utiliza os serviços da Internet?

Uma clara maioria admitiu não utilizar este meio de lazer, comunicação e comercial. 65,3% dos nossos inquiridos não navega na Internet. Apenas 34,7% dos entrevistados são marinhos desta rede de comunicação.

Comparando a taxa de navegadores com o número de possuidores de PC, verifica-se que o número de utilizadores de Internet é ligeiramente inferior ao número de possuidores de PC. Pode-se indirectamente concluir que a maioria dos possuidores de PC não o têm ligado à Internet.

Variável	Frequência absoluta	Frequência relativa (%)
Sim	26	34,7%
Não	49	65,3%
Total	75	100%

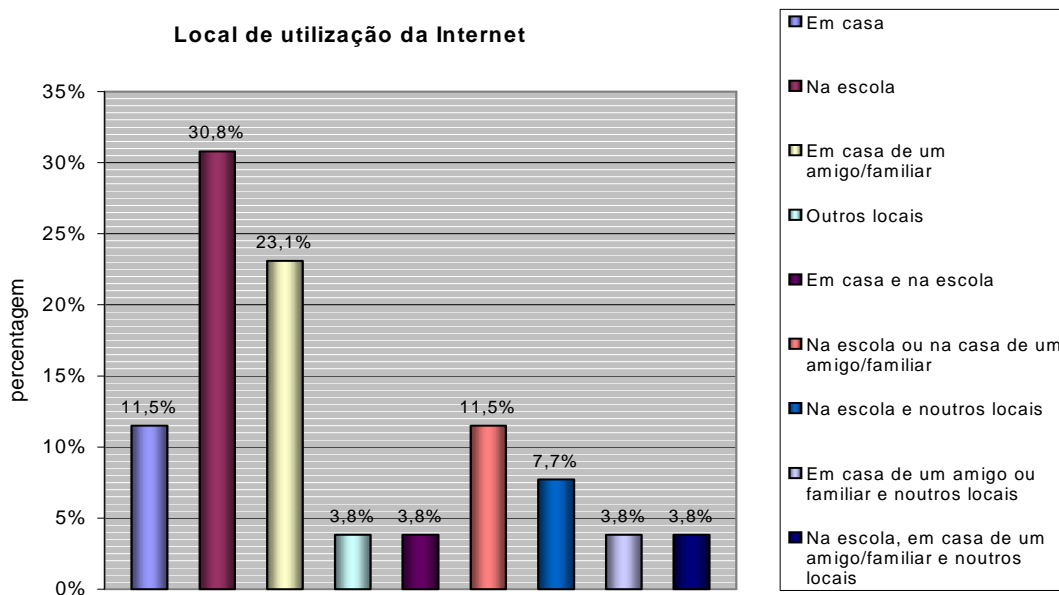
Serviços da Internet



3.1 Em caso afirmativo, em que local?

Analisando as respostas verificamos que apenas três dos alunos inquiridos afirma aceder à Internet em casa, provando a suposição lançada anteriormente. Conclui-se também que a moda é utilizar a Internet na escola, seguido de perto pela opção “em casa de um amigo/familiar”.

Variável	Frequência absoluta	Frequência relativa (%)
Em casa	3	11,5%
Na escola	8	30,8%
Em casa de um amigo/familiar	6	23,1%
Outros locais	1	3,8%
Em casa e na escola	1	3,8%
Na escola e em casa de um amigo/familiar	3	11,5%
Na escola e noutros locais	2	7,7%
Em casa de um amigo/familiar e noutros locais	1	3,8%
Na escola, em casa de um amigo/familiar e noutros locais	1	3,8%
Total	26	100%

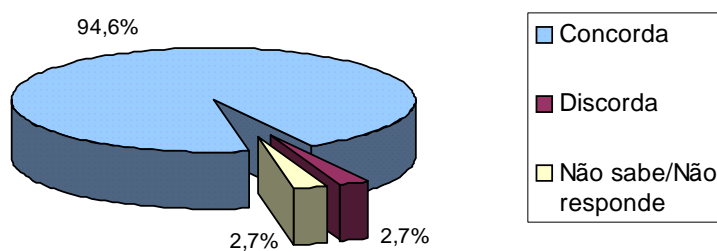


4. Qual a sua opinião sobre a iniciativa “Internet na Escola”?

Queríamos conhecer a opinião dos nossos colegas sobre a iniciativa “Internet na Escola”. Observamos que a grande maioria apoia este projecto, sendo por isso a opção “Concorda” a moda.

Variável	Frequência absoluta	Frequência relativa (%)
Concorda	71	94,6%
Discorda	2	2,7%
Não sabe/ não responde	2	2,7%
Total	75	100%

Programa Internet na Escola



5. Considera o rendimento dos seus pais:

A **moda** é dizer que têm um rendimento médio.

Comparando este resultado com o obtido com a pergunta em que se tenta apurar o número de alunos que possuem PC, conclui-se que a maioria dos computadores encontram-se na posse de alunos que consideram o rendimento dos pais médio ou elevado, o que revela que o computador não está acessível à maior parte das famílias, já que os alunos que afirmam que os pais têm rendimentos médios ou elevados são 72%, e os alunos que possuem computador não vão além de 41,3%.

Pode-se concluir que mesmo para uma família de rendimentos médios é difícil adquirir um computador.

Variável	Frequência absoluta	Frequência relativa
Elevado	11	14,6%
Médio	54	72%
Baixo	5	6,7%
Muito baixo	5	6,7%
Total	75	100%

