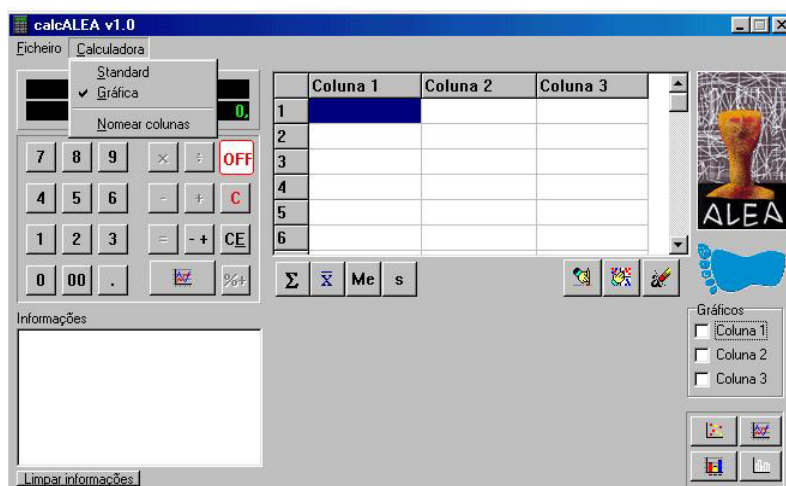


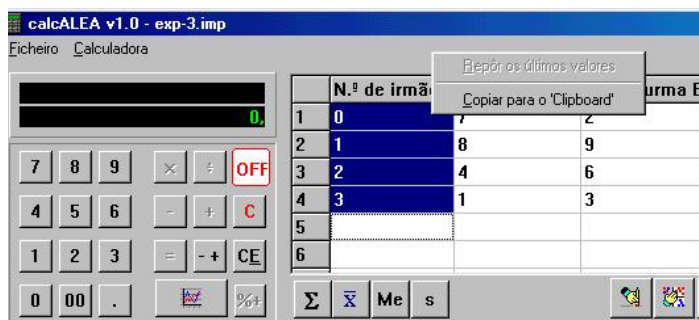
CalcALEA versão 1.0 – Maio de 2001



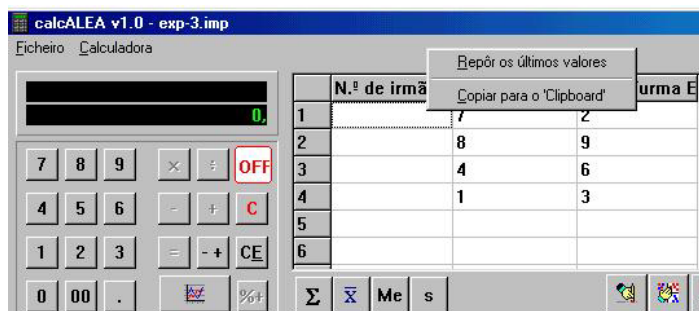
Apresentação da CalcALEA na opção Gráfica

No menu **Ficheiro** temos as instruções: Novo, Abrir, Gravar, Imprimir e Fechar. Podemos assim trabalhar dados, guardar, abrir posteriormente o ficheiro gravado e imprimir!

No menu **Calculadora** (com a opção Gráfica activa), utilizando a instrução: **Nomear colunas**, podemos atribuir nomes às colunas de acordo com os dados que trabalhamos.



Seleccionando os dados da primeira coluna (por exemplo) e clicando sobre o título da coluna com o botão do lado direito do rato, podemos exportar os dados para o processador de texto e/ou folha de cálculo.

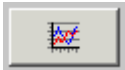


Se por lapso apagamos os dados de uma coluna, clicando sobre o título da coluna com o botão do lado direito do rato, podemos repor os valores.



Clicando sobre este símbolo acede-se a informação sobre a CalcALEA.

Os Botões da CalcALEA



Estatísticas e gráficos.

Clicando neste botão fica disponível a componente gráfica da CalcALEA – cálculo da média, mediana e desvio padrão dos dados seleccionados, representação gráfica dos dados: nuvem de pontos, gráfico de linhas, gráfico de barras e histograma, ...



calcula a **soma** dos valores contidos em cada uma das colunas.



calcula a **média** dos dados contidos na coluna seleccionada ou, no caso de dados agrupados, nas colunas seleccionadas. O valor da média surge no visor da calculadora.



calcula a **mediana** dos dados contidos na coluna seleccionada ou, no caso de dados agrupados, nas colunas seleccionadas. O valor da mediana surge no visor da calculadora.



calcula o **desvio padrão** dos dados contidos na coluna seleccionada ou, no caso de dados agrupados, nas colunas seleccionadas. O valor do desvio padrão surge no visor da calculadora.



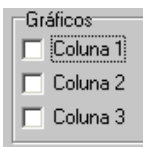
apaga os dados da(s) coluna(s) seleccionada(s).



ordena os dados da coluna seleccionada.



apaga o gráfico que está representado.



Caixa de **selecção** da(s) coluna(s) de dados a representar graficamente.



Representação gráfica dos dados por uma **Nuvem de pontos**. Clicando sobre o gráfico com o botão do lado direito do rato, podemos visualizar o gráfico com as coordenadas.



Representação gráfica dos dados por um **Gráfico de linhas**. Clicando sobre o gráfico com o botão do lado direito do rato, podemos visualizar o gráfico com as coordenadas.

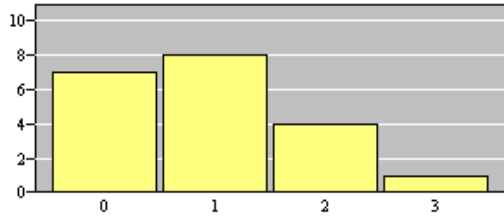


Representação gráfica dos dados por um **Gráfico de barras**.

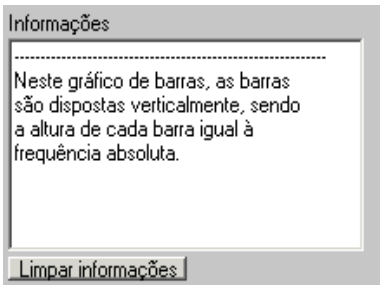


Representação gráfica dos dados por um **Histograma**.

Gráfico de barras



Clicando sobre o gráfico com o botão do lado direito do rato, podemos copiar o gráfico e exportá-lo para o processador de texto e/ou folha de cálculo.



Caixa de ajuda e informações.
Fornece informações complementares sobre os gráficos representados.